

Weyßer, Karl

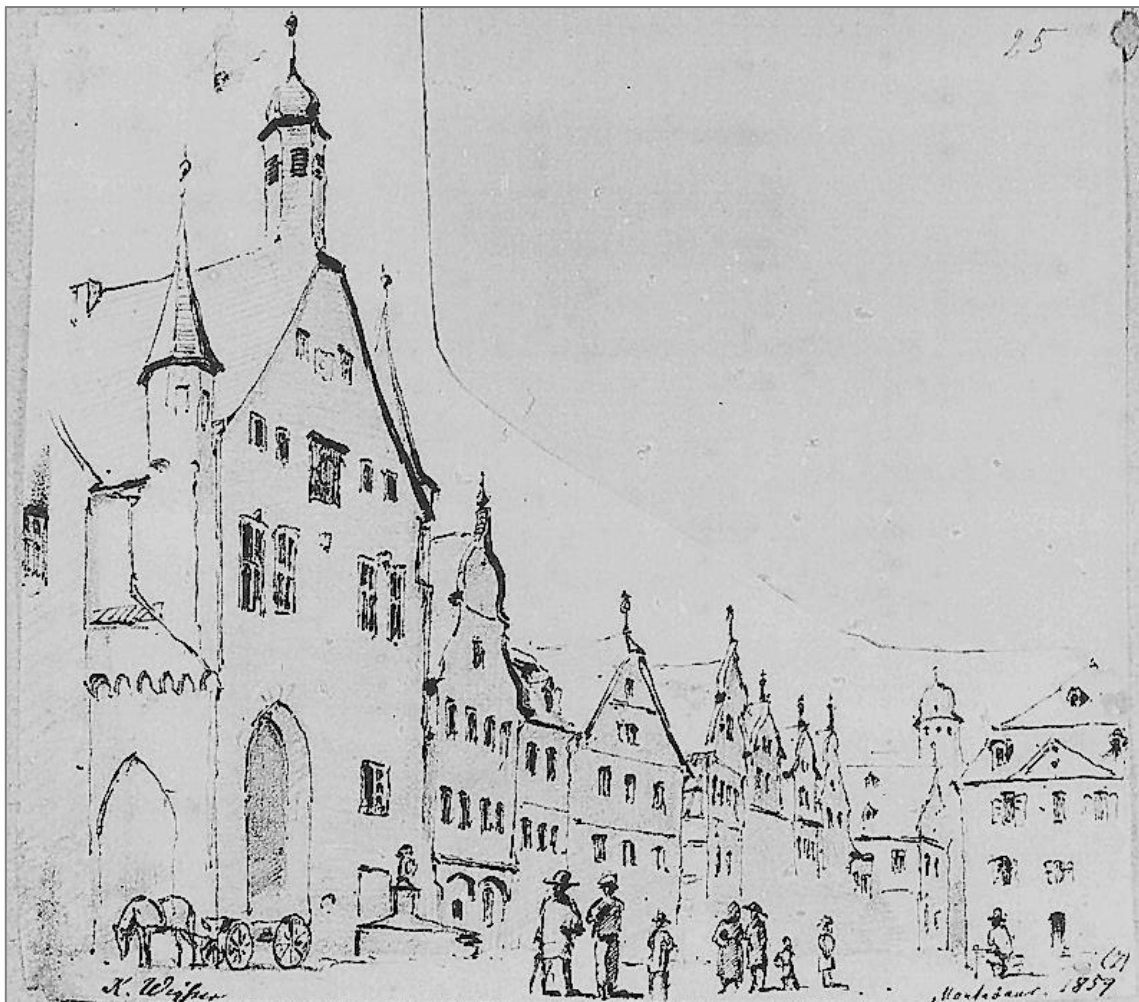
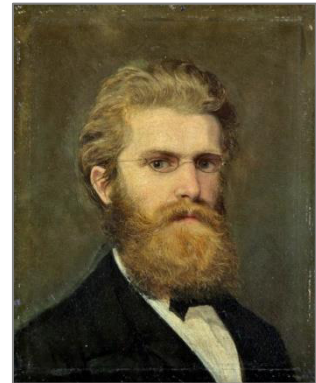
28. März 1833 Durlach

7. September 1904 Heidelberg

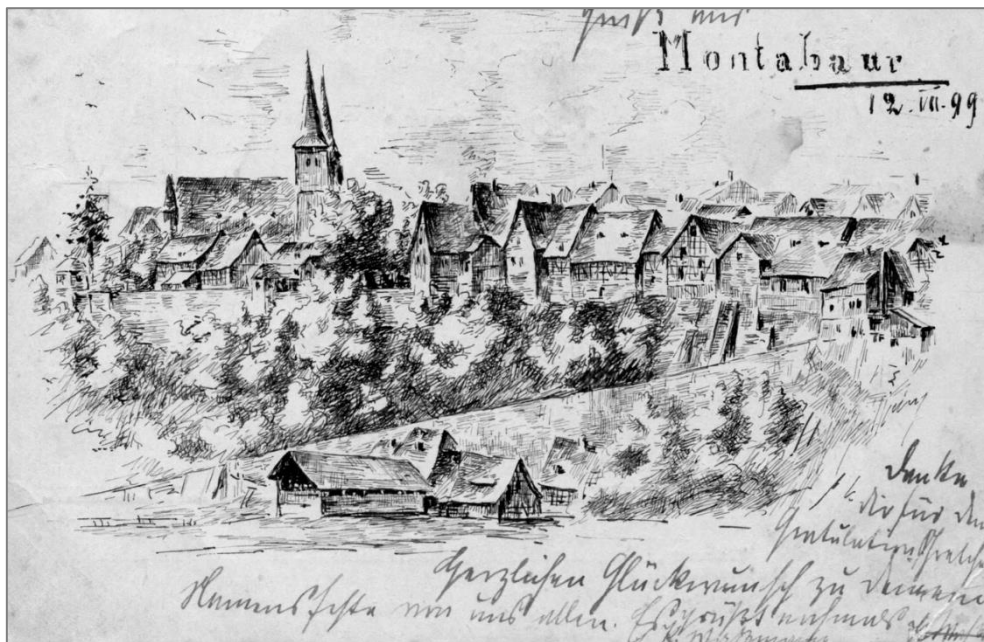
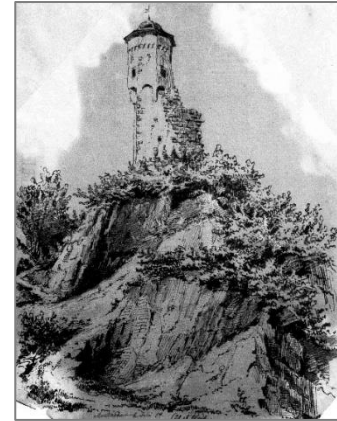
Landschafts- und Architekturmaler

Weyßer studierte ab 1855 an der Karlsruher Kunstakademie und von 1861 bis 1864 an der Akademie in München.

Seine Federzeichnungen mit Motiven von Montabaur aus dem Jahre 1859 sind vermutlich Reiseskizzen, nach denen später oftmals im Atelier Gemälde entstanden. In den Sammlungen der Kunsthalle Stuttgart befindet sich ein hervorragendes Ölgemälde mit einer Ansicht von Dietkirchen an der Lahn (Foto). Möglicherweise hat er auch ein Ölgemälde von Montabaur geschaffen.



Eine Federzeichnung Weyßers (18,5 x 16 cm, 1859, Foto) zeigt den Großen Markt mit dem 1866 abgerissenen Rathaus und dem Schloss im Hintergrund. Es ist, neben dem bekannten Aquarell von → Peelaert, die einzige, noch erhaltene Darstellung dieses Hauses.



Weitere Zeichnungen von Montabaur: Gesamtansicht Sauerthal von Nordosten (23,5 x 12,5 cm, 1859), Sauerthal, Teilansicht von Südosten, 22,5 x 8 cm, 1859), „Schwedentürmchen“ im Gebück, 25 x 21 cm). Die Zeichnungen befinden sich in der Sammlung nassauischer Altertümer im Stadtmuseum Wiesbaden. Ein Motiv, das man Karl Weyßer mangels Angabe lediglich zuschreiben kann, wurde im Jahre 1899 als Ansichtskarte verschickt.



Ölgemälde Dietkirchen, 1860.

Quellen/Literatur:

Wild, Markus: 700 Jahre Stadt Montabaur, Momentaufnahmen einer wechselvollen Geschichte, Katalog zur Jubiläumsausstellung der Stadt Montabaur im Rittersaal des Schlosses vom 19.09. bis 18.10.1991, S. 186 Nr. 183, 184, 185, 186;

https://de.wikipedia.org/wiki/Karl_Weysser

StAMont: 01_0861-001, 02_0861-002;

<https://www.wiesbaden.de/microsite/sam/sammlungen/content/sammlung-nassauischer-altertuemer.php#>

<https://www.fr.de/rhein-main/wiesbaden/am-rande-von-wiesbaden-lagert-ein-schatz-92099503.html>

<https://www.kunsthalle-karlsruhe.de/sammlung/alle-werke/?q=text+all+Wey%C3%9Fer>

Fotos:

<https://www.bildindex.de/document/obj20731510>

(das Foto im Stadtarchiv Montabaur 08_0861-001 ist beschnitten);

<http://id.bildindex.de/thing/0001662864>

Ansichtskarte: Privatarchiv Manfred Lorenz;

Staatliche Kunsthalle Karlsruhe (2).

Winfried Röther